

La Presentación Personal

DE CARÁCTER GENERAL

1. Presentarse siempre con su uniforme oficial, limpio y completo.
2. El pantalón es de color azul (tradicional), estrictamente colegial, de corte recto, no ajustado, ni tubo, con ruedos, debe llevarse por la cintura y no se permite usar tela army o que se destiña. La faja de color negra para varones.
3. Los zapatos pueden ser de amarrar o tipo mocasín, de cuero color negro. No se permiten botas, zapatos de gamuza, ni tipo tenis o de otro material.
4. Medias azules y sin dibujos.
5. La camisa tipo "polo", según diseño del Colegio, **color amarillo en preescolar y gris para primaria y secundaria.**
6. No se permiten tintes de colores en el cabello. Las cintas, prensas, etc, deben ser de color azul, blanco, negro o gris.
7. La camisa, gabacha, enagua, suéter y el uniforme de educación física deben ser los que se venden en el Colegio.

DE CARÁCTER PARTICULAR

1. Preescolar;

A. Los varones usan pantalón corto o largo. Las mujeres, enagua pantalón o pantalón largo.

B. **Zapatos tipo tenis color NEGRO liso** (Preferiblemente con velcro)

2. I Ciclo (1°, 2° y 3°)

A. En primer ciclo los varones pueden usar pantalón corto o largo. Las mujeres, enagua pantalón o pantalón largo.

3. II Ciclo (4°, 5° y 6°)

A. Para el segundo ciclo las niñas que utilizan enagua, debe ser de paletones, usando licra debajo. La enagua debe ser de paletones de un ancho normal (no más de 5 cm.) el cm., arriba de la rodilla.

4. Secundaria (de 7° a 11° años)

Mujeres:

Las estudiantes que usan enagua, debe ser línea A, el largo que no debe de exceder los 3 cm., arriba de la rodilla.

No deben usar faja.

De carácter General

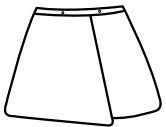
❖ Accesorios: pulseras. Se permite el uso de un solo arete en cada oreja. No se permite maquillaje ni esmalte de uñas.

Varones:

❖ Cabello corto tradicional. No se permiten tintes ni peinados extravagantes.

❖ No se permite el uso de aretes u otros adornos corporales tales como tatuajes y "pearcings".

❖ Accesorios: pulseras, gargantillas y otros deben ser discretos.



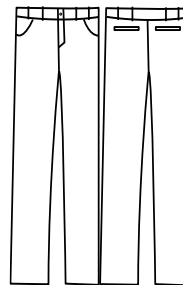
Enagua pantalón, niña
De Preescolar y I Ciclo



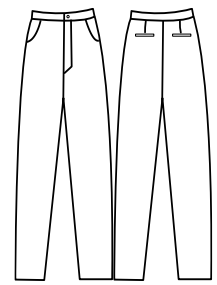
Camisa amarilla tipo polo
Oficial del Colegio para
Preescolar



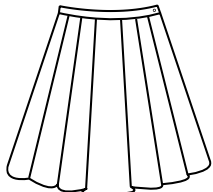
Camisa gris tipo polo
Oficial del Colegio Primaria y
Secundaria de 7° a 10° años



Pantalón largo de hombre,
estrictamente colegial.



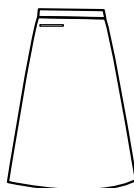
Pantalón largo de mujer,
estrictamente colegial.



Enagua paletones, niña
de II Ciclo



Uniforme de educación
Física oficial del Colegio



Enagua Secundaria,
Línea A



Suéter azul
Oficial del Colegio



Gabacha de army para
Laboratorio



Pantalón corto de
Niño, Preescolar y
I Ciclo